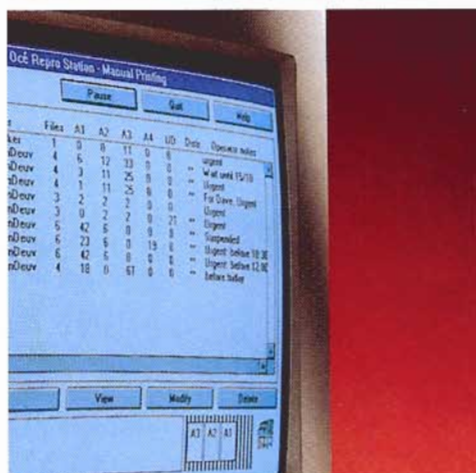
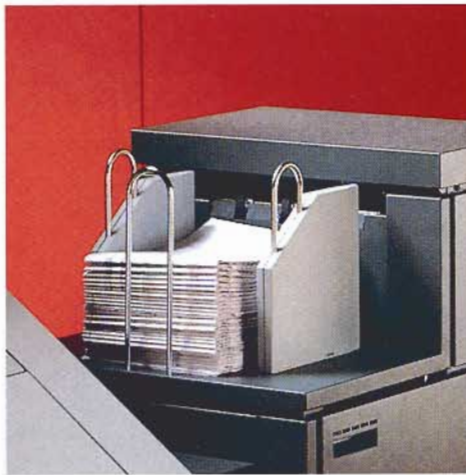


**Vysokorychlostní  
digitální systém  
pro velkoformátové  
kopírování  
a vykreslování  
technické  
dokumentace**

Nejlepší současná řešení  
vašich vysokoobjemových  
reprografických potřeb

# Océ 9800 Specifikace





Océ 9800  
scanner



Océ 9800 tiskárna



Océ 976 skládačka

**Vysokorychlostní  
velkoformátový  
digitální systém  
pro tisk  
a kopírování  
technické  
dokumentace**

Nejlepší současná  
řešení vašich  
vysokoobjemových  
reprografických  
potřeb

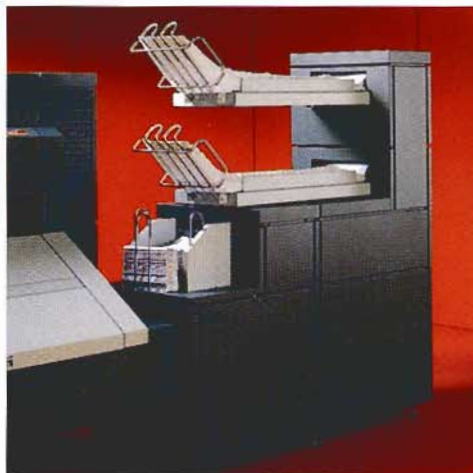
**Technické specifikace Océ 9800**

<i>System</i>	Vysokoobjemový velkoformátový digitální systém
<b>Océ 9800 tiskárna</b>	
<i>Technologie</i>	Océ Copy Press, OPC válec, LED print
<i>Rozlišení</i>	400 dpi
<i>Řadič</i>	
<i>Technologie</i>	Dvojitý RISC Procesor
<i>Interface</i>	Centronics, Sériový RS 232 volitelné: SCSI-2, Ethernet, VPI
<i>Formáty dat</i>	HPGL 1/2, cc 906/907, VRF, TIFF 6.0, CALs, HP-RTL
<i>Řídící příkazy</i>	Océ RFC-2, dálkové nastavení výběru role, skládání a třídění
<i>Velikost paměti</i>	48 až 96 MB
<i>Prodloužený formát</i>	15 m (při instalované funkci Long Plot)
<i>Paměť na zpracování sad výkresů</i>	36 až 144 MB (volitelná funkce)
<i>Vstupní media</i>	4 role po 200 m, šířky rolí: 297 mm – 914 mm vstup pro řezané formáty
<i>Velikosti výkresů</i>	Max.: 914 mm > 6,000 mm ze scanneru Max.: 914 mm > 15,000 mm z řadiče Min.: 210 mm > 297 mm
<i>Rychlost tisku</i>	10 m/min:
	DIN      Vertikálně      Horizontálně
	A0      8      –
	A1      10.5      14.5
	A2      14.5      19.5
	A3      19.5      26
	A4      26      32
<i>Výstupní media</i>	60 – 110 g/m <sup>2</sup> obyčejný papír 60 – 110 g/m <sup>2</sup> pauzovací papír 3.5 – 4.5 mil polyesterová folie
<i>Výstup</i>	odkládací zásobník na kopie (200 výkresů A0) volitelná skládačka
<i>Napájení</i>	3x 230/240 V, 15 A, 50 Hz
<i>Příkon</i>	Pohotovostní stav: 1 kW Provozní: 3.5 kW
<i>Zahřívací doba</i>	20 min
<i>První kopie</i>	20 sek
<i>Rozměry</i>	1720 (Š) x 971 (H) x 1370 (V) mm
<i>Hmotnost</i>	735 kg

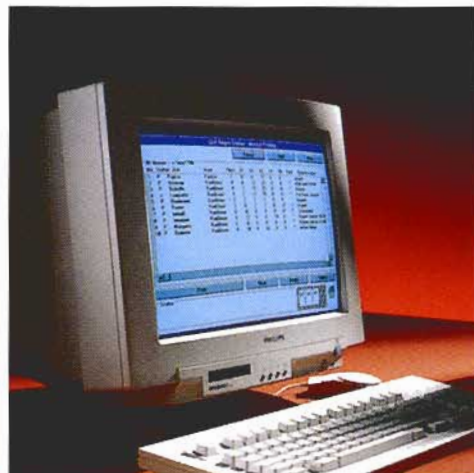




**Océ 850**  
Jednopásová  
vysokokapacitní výstupní  
jednotka



**Océ 852**  
Dvoupásová  
vysokokapacitní  
výstupní jednotka



**Océ Repro Stanice**  
software na sytémovém  
serveru

### Océ 9800 Scanner

<i>Model</i>	Volně stojící konzole
<i>Technologie</i>	CCD elementy, 400 dpi zpracování předlohy v reálném čase pomocí Océ ImageLogic funkce
<i>Rychlost</i>	10 m/min
<i>Zavádění originálu</i>	Obrazem nahoru, zarovnaní vlevo
<i>Rozměry originálu</i>	<i>Šířka obrazu:</i> 210 mm – 914 mm <i>Šířka originálu:</i> 210 mm – 1036 mm <i>Délka originálu:</i> Základní kopírka: 210 mm – A0 Kopírování sad: 210 mm – 6000 mm
<i>Max. tloušťka předlohy</i>	2.5 mm
<i>Řízení expozice</i>	Automatické, ruční jemné doladění Speciální režimy: Foto, Tmavý originál, Světlotisková kopie
<i>Výběr média</i>	Ruční nebo automatický v závislosti na velikosti originálu a faktoru zvětšení/zmenšení
<i>Rozsah reprodukce</i>	• ZOOM: 25% – 400% (krok 1% nebo 0.1%) • 9 programovatelných kroků • Korekce obrazu: +/- 3% po krocích 0.1% (nezávisle v horizontálním a vertikálním směru)
<i>Další provozní funkce</i>	• Současné scannování a tisk • Režim násobných kopií: 1 – 999 kopií • Předprogramování následujících zakázek • Evidence zakázek • Automatický výběr role • Automatické zmenšování/zvětšování • Standardní práce s řezanými archy • úprava okrajů až o +/-100mm • Programovatelná uživatelská nastavení • „Razítkování“ – označování výkresů nebo sad výkresů
<i>Editace obrazu</i>	• Posun obrazu • Automatický posun obrazu • Zrcadlení obrazu • Zachování/vymazání oblasti • Natažení/smrštění obrazu (nezávisle v obou osách)
<i>Napájení</i>	Z plotru/tiskárny
<i>Rozměry</i>	1270 (Š) x 620 (H) x 1160 (V) mm
<i>Hmotnost</i>	140 kg

### Océ 9800 Řadič

<i>Technologie</i>	Duální RISC procesor
<i>Rozhraní</i>	Centronics paralelní, RS232 seriový Volitelný SCSI-2, Ethernet, VPI
<i>Datové formáty</i>	Standardní: HPGL I and II, Calcomp 906/907, VRF, TIFF 6.0, CALS I, HP-RTL, ASCII Volitelné: PostScript II, Océ RCF-2 povelů pro dálkové ovládání pro volbu media, skládání, třídění
<i>Paměť</i>	48 MB (Max. 96 MB) Volitelný prodloužený formát (48 MB)
<i>Hmotnost</i>	15 kg

### Océ 9800 Skládačka

<i>Skládací metody</i>	DIN, Ericson, AFNOR emulace
<i>Délka</i>	273 – 305 mm
<i>Šířka</i>	185 – 230 mm
<i>Okraj</i>	0,15 – 30 mm
<i>Šířka</i>	297 – 913 mm
<i>Délka</i>	do 2.50 m (1. i 2. sklad) do 6 m (pouze 1. sklad)
<i>Napájení</i>	z tiskárny
<i>Rozměry</i>	1968 (Š) x 607 (H) x 899 (V) mm
<i>Hmotnost</i>	145 kg

### Océ 9800 Vysokokapacitní výstupní jednotka

<i>Základní jednotka</i>	Dopravník složených výkresů Kapacita: přibliž. 100 složených A0
<i>Volitelné</i>	Druhý dopravník Děrovací jednotka (2 nebo 4 díry) z tiskárny/plotru
<i>Napájení</i>	1400 (Š) x 510 (H) x 1480 (V) mm
<i>Rozměry</i>	
<i>Hmotnost</i>	90 kg

### Océ 9800 Certifikace

<i>Osvědčení o bezpečnosti</i>	TÜV/UL/cUL/FCC Class B
--------------------------------	------------------------

## Přední autorita

Pro prezentaci  
informací na papíře

Océ je vedoucí dodavatel strojů a služeb v oblasti zpracování a šíření informací pomocí papírových médií. Rozsáhlý sortiment strojů Océ zahrnuje:

- kopírovací stroje a materiály pro kancelářskou práci
- kopírovací stroje a plotry pro velkoformátové výkresy
- laserové tiskové systémy pro informatiku

Zařízení Océ jsou navrhována, vyráběna a prodávána většinou samostatnou firmou Océ. Firma Océ Group má centrálu v Holandsku a je aktivní přibližně v 80 zemích celého světa, přičemž své vlastní pobočky má ve 27 zemích. Firma Océ zaměstnává na celém světě 12 000 lidí.

Zařízení a materiály prodává firma Océ prostřednictvím svých poboček v těchto zemích: Austrálie, Belgie, Brazílie, Brunei, Česká republika, Čína, Dánsko, Finsko, Francie, Hong-Kong, Irsko, Itálie, Lucembursko, Malajsie, Singapur, Spojené státy, Španělsko, Švédsko, Thajsko, Tchajwan a Velká Británie.

Firma Océ spolupracuje s koncesionáři či distributory ve většině ostatních zemí světa.



## Océ-Česká republika s.r.o.

Praha, Česká republika

**Elegantní  
řešení**

V kopírování tisku  
a kreslení