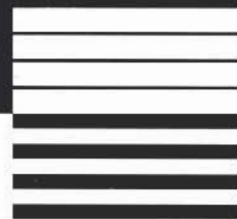


**Software**  
**Océ Scan Station**  
**pro Océ 9800**

V současnosti nejlepší  
způsob jak převést dokumenty  
do digitálních souborů

# Océ Scan Station







**Na ovládacím panelu stroje Océ 9800 je scannování řízeno funkcemi známými z kopírovacích strojů**

### **Software Océ Scan Station pro Océ 9800**

V současnosti nejlepší způsob jak převést dokumenty do digitálních souborů

### **Výkonné scannování s minimální potřebou zásahu obsluhy**

Scannování dokumentů je nyní jednodušší a účinnější než kdykoli předtím. Software Océ Scan Station pro PC je spolu s Océ 9800 nejehospodárnější cestou, jak převést vaše stávající klasické dokumenty do bezpečných a snadno přístupných digitálních souborů.

To znamená, že již nemusíte mít vaše archivy klasických výkresů v bezprostřední blízkosti. Místo toho můžete vyvolat, doplnit a vytisknout dokumenty - scannované a uložené ve formě digitálních souborů - přímo z vaší pracovní stanice.

### **Jednoduchá obsluha jako u standardního analogového kopírovacího stroje**

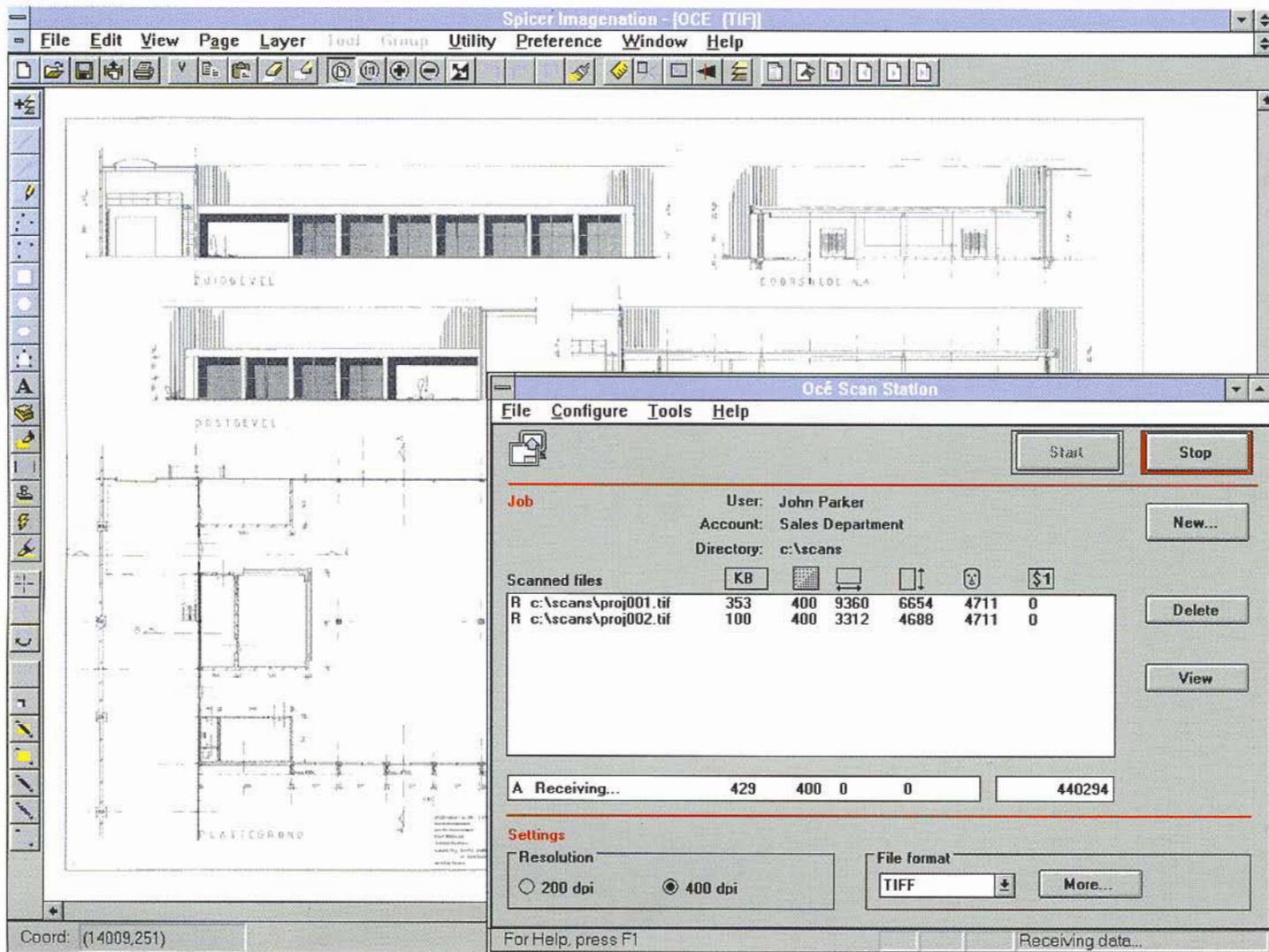
Océ Scan Station i digitální tiskový a kopírovací systém Océ 9800 mají jednoduchou obsluhu. Scannování představuje pouhé založení dokumentu do stroje. Při běžné práci není nutné

komplikovaně nastavovat stroj nebo manipulovat s obrazem.

Inteligentní scannování pokaždé zajišťuje vynikající kvalitu digitálních obrazů a tím téměř odstraňuje potřebu následných oprav. Kdokoli, kdo umí obsluhovat běžný kopírovací stroj, zvládne i obsluhu tohoto systému. Je téměř možné scannovat originály „tak, jak přicházejí“, přičemž pokaždé vznikají vysoce kvalitní digitální soubory. Tím odpadá potřeba odděleného scannování.

Po spuštění Scan Station na počítači jsou přístupné různé volby jako např. bližší údaje o zákazníkovi, jméno souboru a adresář, formát souboru a lze zde také volit rozlišení. Od tohoto okamžiku je scannování řízeno přímo z ovládacího panelu scannovací jednotky Océ 9800. Je to stejně snadné jako u kopírovacího stroje - stiskem tlačítek - čímž jsou okamžitě přístupné funkce jakými jsou nastavení expozice či speciální režimy.





**Interface Scan Station pracující v prostředí Windows usnadňuje obsluhu. Moderní prohlížeč**

**umožňuje ověřit kvalitu scannování před uložením na disk.**

### Technologie Océ image logic zaručuje výsledek, který je správný hned napoprvé.

Jedinečné inteligentní scannování technologií Océ image logic převádí klasické předlohy na digitální data rychleji a s vyšší kvalitou než jakýkoli jiný systém, který je v současné době na trhu. Scannovaná data jsou automaticky vylepšována, čímž je zajištěna optimální kvalita obrazů prakticky z každého originálu - dokonce i z modrotisků a z tmavých kopií. To znamená dosažení požadovaného výsledku hned napoprvé bez časově náročných pokusů a opakovaného ručního nastavování.

Dokonce i když je zvoleno rozlišení pouze 200 dpi (pro zmenšení velikosti digitálního souboru), funkce Océ image logic stále optimalizuje kvalitu obrazu. Pro dosažení co nejmenší velikosti ukládaného souboru redukuje volitelná optimalizace počet úrovní šedi, přičemž je stále zachována přijatelná kvalita obrazu.

### Dávkové scannování a možnost rychlého tisku kontrolních kopií zkracuje dobu čekání.

Scan Station nabízí kromě scannování jednotlivých předloh i dávkový režim nepřerušeno scannování dlouhé řady originálů. Rychlost snímání je až tři dokumenty A0/ min. Indexování a přiřazení jména souborů je prováděno automaticky, čímž se šetří manuální práce a umožní se tím snadné vyhledávání digitálních souborů. Jestliže jsou zároveň požadovány i kontrolní kopie, mohou být zhotoveny ve stejné rychlosti, jakou probíhá vlastní scannování, což šetří čas operátora.

Pro usnadnění účtování umožňuje vnitřní funkce programu Scan Station vytvářet u každého uživatele přehledy podle počtu čtverečních metrů i podle počtu scannovaných originálů. Ke všem scannovaným výkresům lze získat i údaje o čase, jménu uživatele a kontu.

### Moderní software pro prohlížení dokumentů a pro manipulaci s obrazem

Scan Station obsahuje moderní prohlížeč software, který umožňuje ověřit kvalitu a obsah každého scannovaného originálu dříve, než je uložen na disk. Prohlížeč program vždy zobrazí na monitoru poslední scannovaný dokument a umožňuje též s obrazem manipulovat pomocí funkcí, jakými jsou např. vyčištění pozadí, pootočení, změna rozlišení či konverze do jiného formátu.

## Technické údaje Océ Scan Station

<i>Pracovní režimy</i>	Scannování jednotlivých originálů nebo dávkové scannování Pouze scannování nebo scannování během kopírování	<i>Uživatelské účty</i>	Uživatel, konto, jméno souboru, velikost souboru, rozměr obrazu
<i>Rozlišení</i>	200, 400 dpi	<i>Prohlížení</i>	Automatické zobrazení poslední scannované předlohy
<i>Režimy scannování</i>	Úplná funkce image logic, optimalizace velikosti souboru	<i>Editace</i>	Vyčištění pozadí, pootočení obrazu u šikmo založené předlohy, konverze formátu dat a rozlišení
<i>Jména souborů</i>	Dotaz na jméno souboru po scannování Jméno souboru s numerickou částí (automatické vzestupné číslování)		
<i>Formáty dat</i>	CALS typ 1 TIFF skupina 4, skupina 3 - 1 dimenzionální, nekomprimovaný nedělený, dělený (pruhy, dlaždice)		



### Océ-Česká republika s. r. o.

Školská 26-28 110 00 Praha 1 Tel.: 02/ 24 21 63 01 Fax: 02/ 24 21 64 99	K Ryšánce 16 147 54 Praha 4 Tel.: 02/ 42 14 47 Fax: 02/ 42 01 24	Hlinky 603 00 Brno Tel.: 05/ 43 12 45 18 Fax: 05/ 43 12 45 08	116 Wonkova 1142 500 02 Hradec Králové Tel.: 049/ 61 33 16 Fax: 049/ 61 33 16
Havlíčkovo nábřeží 38 730 16 Ostrava Tel.: 069/ 62 64 122 Fax: 069/ 21 36 89	Americká 11 301 38 Plzeň Tel.: 019/ 72 26 503 Fax: 019/ 72 26 503	U Kamenných lázní 33 415 01 Teplice Tel.: 0417/ 419 03 Fax: 0417/ 419 03	Třída Tomáše Bati 299 764 22 Zlín Tel.: 067/ 601 300 Fax: 067/ 601 301

Kopírovací stroje a grafické periférie prodává firma Océ prostřednictvím svých poboček v těchto zemích: Austrálie, Belgie, Brazílie, Brunei, Česká republika, Čína, Dánsko, Finsko, Francie, Hong-Kong, Irsko, Itálie, Lucembursko, Maďarsko, Malajsie, Německo, Nizozemí, Norsko, Polsko, Portugalsko, Rakousko, Singapur, Spojené státy, Španělsko, Švédsko, Thajsko, Tchajwan a Velká Británie.

**Firma Océ spolupracuje s koncesionáři či distributory ve většině ostatních zemí světa.**